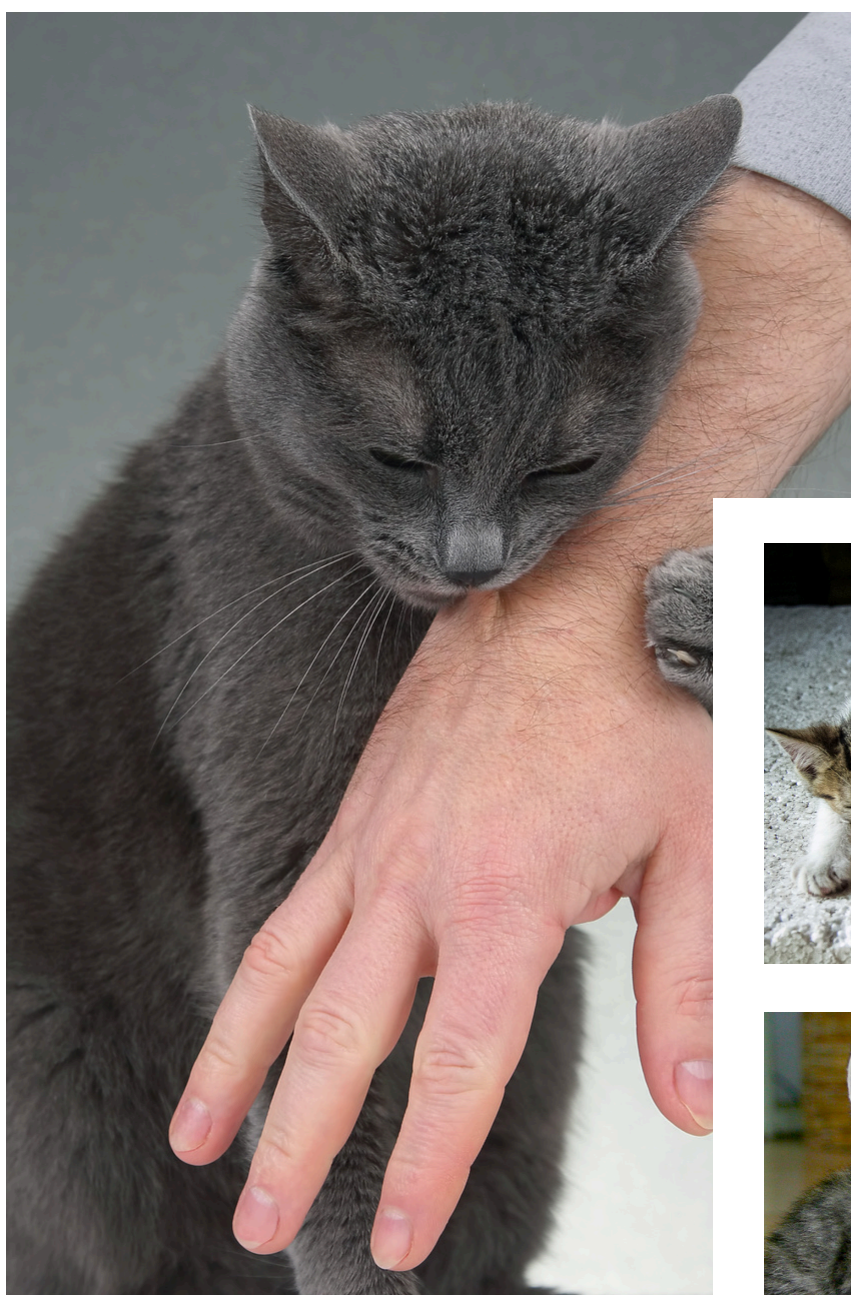
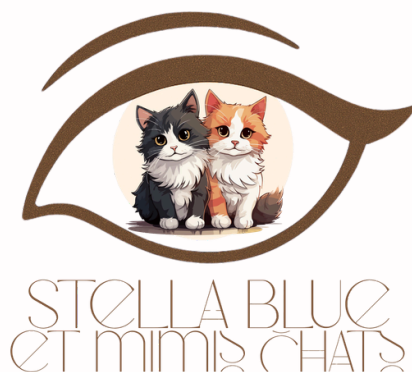


# Renseignements famille d'accueil

Accueillir, protéger  
et préparer  
à leur nouvelle vie



# RÔLE DE LA FAMILLE D'ACCUEIL

En tant que famille d'accueil (FA) vous hébergez temporairement un ou plusieurs chats, jusqu'à leur adoption définitive.

Votre rôle est de :

- Offrir un lieu sûr et calme.
- Nourrir, soigner et socialiser le chat.
- Observer son comportement pour aider à trouver la bonne famille adoptive.



La famille d'accueil est un maillon vital : elle transforme un chat souvent stressé, malade ou craintif en un compagnon prêt à être adopté.

**OFFRIR UN FOYER TEMPORAIRE, C'EST SAUVER DES VIES.**



# EN DÉTAIL

## 1. Offrir un environnement sûr

Mettre le chat à l'abri du danger, du froid, de la faim, et de la solitude.

## 2. Subvenir aux besoins quotidiens

- Nourriture
- Eau : Eau fraîche disponible en permanence.
- Hygiène :
  - Entretien de la litière.
  - Maintenir les gamelles et couchages propres.
- Confort : Offrir des endroits douilletts pour dormir et se cacher.

*Quand nous pouvons, nous fournissons les consommables : Nourriture, litière ...*

## 3. Assurer les soins de santé

- Appliquer les traitements prescrits (vermifuge, antipuces ...).
- Amener le chat aux rendez-vous vétérinaires fixés par l'association.
- Surveiller son état de santé et prévenir en cas de problème (perte d'appétit, toux, diarrhée, blessures...).

*Les frais vétérinaires sont pris en charge par l'association*

## 4. Aider à la socialisation

- Habituer le chat au contact humain, avec douceur.
- Jouer régulièrement pour le stimuler mentalement et physiquement.
- L'habituer aux bruits du quotidien (aspirateur, voix, portes...).
- Si possible, le familiariser avec d'autres animaux ou enfants, en douceur et progressivement.



# EN DÉTAIL

## 5. Observer et comprendre le chat

- Repérer son caractère :
  - Craintif ou sociable ?
  - Actif ou calme ?
  - Aime-t-il les câlins, jouer, ou rester tranquille ?
- Noter ses habitudes :
  - Horaires de repas préférés.
  - Type de jouets qu'il affectionne.
  - Endroits où il aime dormir.

Ces observations aideront l'association à trouver une famille adoptive adaptée.

## 6. Participer à son adoption

- Fournir à l'association des photos et descriptions précises.
- Répondre aux questions sur son comportement lors de la recherche d'adoptants.
- Accueillir la rencontre entre le chat et sa future famille.
- Préparer le chat au départ (habituatation à la caisse de transport, contact avec de nouvelles personnes ...).

## 7. Travailler en lien avec l'association

- Respecter les consignes données (soins, alimentation, consignes de sécurité).
- Rendre compte régulièrement de l'évolution du chat.
- Signaler immédiatement tout problème (santé ou comportement).
- L'association prend en charge les frais vétérinaires (voir contrat famille d'accueil)

STELLA  
BLUE  
MIMIS  
CHATS

# PRÉPARER L'ARRIVÉE DU CHAT

## Matériel essentiel :

- Litière facile d'accès.
- Gamelles séparées pour eau et nourriture.
- Croquettes ou pâtée adaptées
- Griffoir, arbre à chat.
- Couverture ou panier confortable.
- Une caisse de transport (Nous pouvons en prêter une)

## Espace dédié :

- Une pièce tranquille pour les premiers jours.
- Cachettes sécurisantes (boîte en carton, panier couvert, la caisse de transport peut également servir de cachette).

Il n'est pas impératif d'avoir une pièce dédiée au(x) chat(s) mais il est important que cette pièce soit sécurisante pour lui(eux).

**Si vous avez d'autres chats chez vous, pensez qu'un animal venant de l'extérieur doit faire sa quarantaine (soit environ 15 jours) sans entrer en contact avec ses congénères.**

## Sécuriser l'environnement :

- Vérifier les fenêtres (mettre des protections si besoin)
- Sécuriser les terrasses / balcons
- Attention aux portes d'entrée et portes fenêtres
- Ranger les plantes toxiques
- Cacher les fils électriques
- Vérifier chaque pièce du logement





# SUIVI

## Les premiers jours

- Laisser le chat s'acclimater sans forcer le contact.
- Parler doucement, éviter les gestes brusques.
- Le laisser explorer à son rythme.
- Vérifier qu'il mange, boit et utilise la litière.

## Soins

- Respecter les conseils du vétérinaire et de l'association
- Surveiller son état de santé (appétit, selles, comportement).
- Noter les progrès et les éventuelles difficultés.
- Prévenir l'association en cas de problème.

## Socialisation

- Jouer régulièrement pour créer du lien.
- Manipuler doucement pour l'habituer aux contacts humains.
- Renforcer la confiance : friandises, câlins quand il les accepte.
- S'il y a d'autres animaux, faire une introduction progressive, ne jamais forcer la cohabitation.

Notre référente socialisation, Stéphanie Charvet, vous accompagnera si besoin.

Astuce douceur : Les chats apprécient les routines. Essayez de garder des horaires fixes pour les repas, le jeu et le repos.

# NOS ACTIONS

## POUR VOUS SOUTENIR

- Collectes en magasin
- Partenariat avec des grandes enseignes
- Récoltes de dons
- Mécénats
- Et bien d'autres actions solidaires !





# UNE PERSONNE EST INTÉRESSÉE PAR UN CHAT/CHATON ?

1. **Elle remplit la fiche de renseignements pré-adoption** (en ligne)
2. **Visite accordée ou non** (Aucune visite ne sera accordée sans la fiche de renseignements pré-adoption remplie).
3. **Les futurs adoptants viennent rencontrer le chat/chaton dans sa FA**
4. **La FA et l'Association statuent sur la validation ou non** de la demande d'adoption
5. **Délai de réflexion de 7 jours**
6. **Adoption chez la FA**

Pour des raisons règlementaires, des documents sont à remplir OBLIGATOIREMENT. Patricia et Marie sont en charge de préparer l'adoption et de demander les documents suivants :

- Pièce d'identité
- Justificatif de domicile
- Signature du CEC (Certificat d'Engagement et de Connaissance)

En tant que FA, vous serez en charge de l'adoption. Vous devez remplir/ faire remplir **1 document LE JOUR de l'adoption** :

- **Attestation de cession** à remplir et à faire signer recto verso en 2 exemplaires



Récupérer le chèque de caution et le paiement si besoin

Pour toutes demandes d'informations sur l'association, vous pouvez diriger les personnes vers le site internet : [www.stellablue.fr](http://www.stellablue.fr)



[www.stellablue.fr](http://www.stellablue.fr)

Il y a une page spécifique pour nos chats à l'adoption

[Bienvenue sur le site officiel de Stella Blue](#)   [Conditions d'adoption](#)   [Nos chats à l'adoption](#)



# COMMUNICATION FAMILLE D'ACCUEIL



Il existe un groupe dédié FA Stella Blue où vous trouverez soutien, conseils, et échanges

Bienvenue dans l'espace dédié à nos familles d'accueil ❤️  
Vous trouverez ici toutes les infos, documents, conseils et échanges pour vous accompagner au mieux ainsi que nos petits protégés 🐾

**Merci d'être le cœur de notre mission**



FAMILLES  
D'ACCUEIL



STELLABLU  
ASSOCIATION



Whatsapp est le canal de communication le plus simple et rapide entre FA. Il y a un groupe dédié sur lequel nous vous informons des urgences, demandes de FA et autres informations nécessaires.

**Association Stella Blue**  
stellablueasso@gmail.com

Communication

# NOTRE ÉQUIPE



**STÉPHANIE**

*Infatigable, patiente et engagée, Stéphanie répond toujours présente !*



**NADEGE**

*Dévouée et déterminée, Nadège trappe jour et nuit pour offrir une seconde chance aux minous des rues.*



**EMILIE**

*Présidente de Stella Blue et Mimis chats, Emilie se consacre avec passion à la protection des chats, de leur sauvetage à leur adoption.*



**ANNE**

*Fondatrice du groupe Entraide Animaux Côtière, Anne agit sans relâche pour aider les chats errants.*

# NOS VALEURS



01

## RESPECT DE LA VIE

*Respecter la vie et prévenir la souffrance*



02

## SOLIDARITÉ

*S'impliquer collectivement*



03

## RESPONSABILITÉ

*Gestion responsable*



04

## BIENVEILLANCE

*Travailler avec compassion, et favoriser des relations positives*

# RESEAUX SOCIAUX



@stellablue\_et\_mimischat



Groupe  
**FACEBOOK**



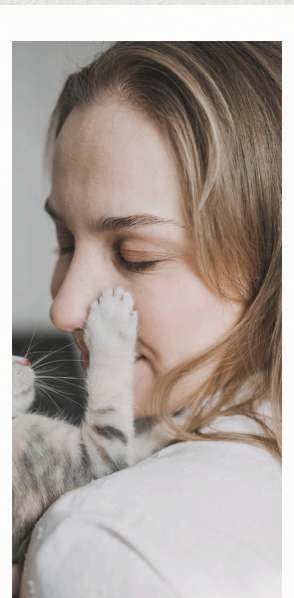
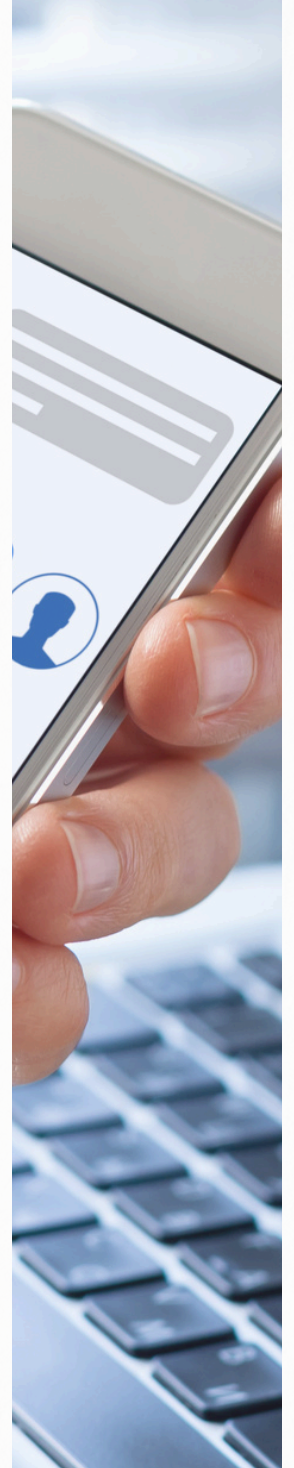
ENTRAIDE  
ANIMAUX  
CÔTIÈRE  
chats errants

# SITE INTERNET

Bienvenue sur le site officiel de Stella Blue



[www.stellablue.fr](http://www.stellablue.fr)





*Chaque caresse, chaque sourire et  
chaque foyer temporaire compte.  
Grâce à vous, nos chats trouvent  
chaleur, sécurité et amour*

**\_ TEAM STELLA BLUE \_**



**L'aventure famille d'accueil vous tente ?**

*Rejoignez-nous !*

*Contactez nous par mail  
stellablueasso@gmail.com*

UN  
GRAND  
MERCI

